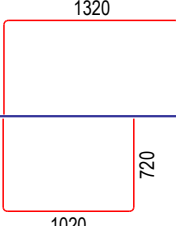
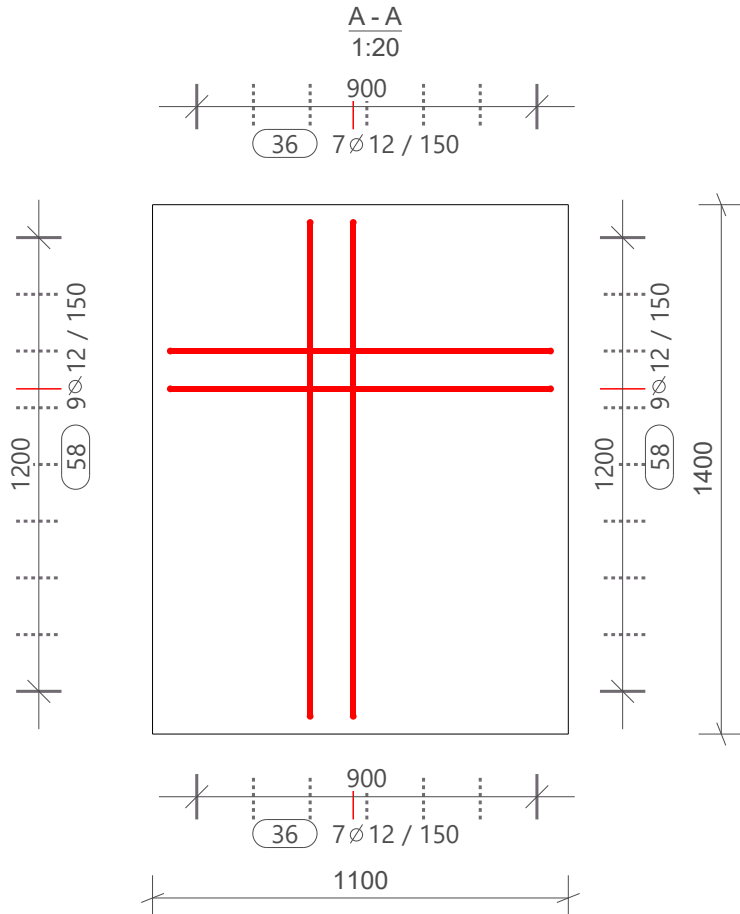
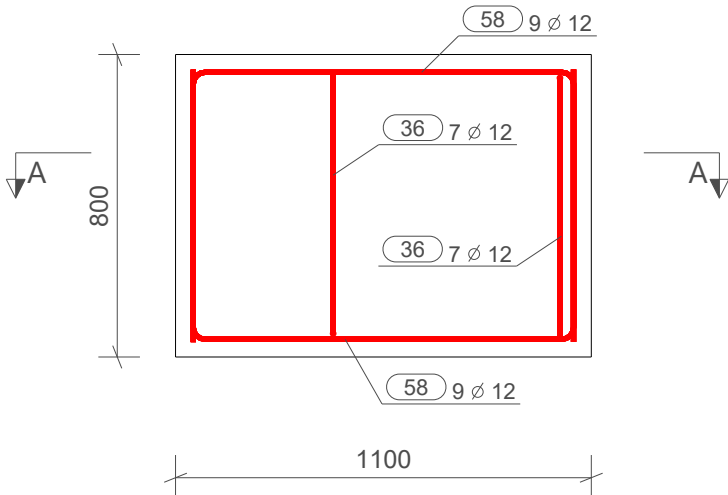


TABUĽKA VÝSTUŽE S TVAROM OHYBU NA VONKAJŠÍ POVRCH							
Č. POL.	D (mm)	POČET	TRIEDA	L= (mm)	Kg/ks	HMOTNOSŤ	TVARY VÝSTUŽE
36	12	14	B500B	2680	2.38	33.32	
58	12	18	B500B	2410	2.14	38.52	
CELKOVÁ HMOTNOSŤ VÝSTUŽE (kg):						71.84	



Základová päťka ZP4
1:20

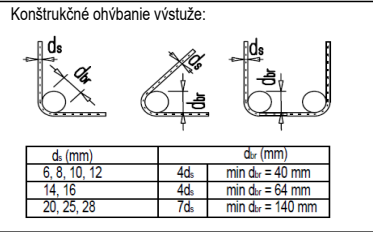


TABUĽKA VÝSTUŽE - DĹŽKA NA OS PRÚTOV

Č. POL.	Ø (mm)	DĹŽKA 1ks (mm)	POČET (ks)	CELKOVÁ DĹŽKA (m)											
				Ø6	Ø8	Ø10	Ø12	Ø14	Ø16	Ø18	Ø 20	Ø 22	Ø 25	Ø 28	Ø 32
36	12	2680	14				37.52								
58	12	2410	18				43.38								
CELKOVÁ DĹŽKA (m)							80.90								
HMOTNOSŤ 1bm (kg/m)				0.220	0.395	0.617	0.888	1.208	1.578	1.998	2.466	2.984	3.853	4.834	6.313
CELK. HMOTNOSŤ x (kg)							71.84								
CELKOVÁ HMOTNOSŤ (kg)				71.70											

POZNÁMKY

- POLOHA VÝSTUŽE V REZE JE KÓTOVANÁ NA OS PRÚTOV
- VÝŤAH PRÚTOV JE KÓTOVANÝ NA VONKAJŠÍ POVRCH
- CELKOVÁ DĹŽKA PRÚTA JE STRIŽNÁ DĹŽKA
- TABUĽKA VÝSUŽE VYKAZUJE VÝSTUŽ LEN PRE JEDEN DIELEC
- VÝSTUŽ V MIESTE OTVOROV PRISPÔSOBIŤ DEBNENIU
- PRED REALIZÁCIOU VŠETKÝCH NOSNÝCH KONŠTRUKCIÍ JE POTREBNÉ SPRACOVAŤ DODÁVATEĽSKÚ DOKUMENTÁCIU



DÍLEC: ZP4			Betonárska výstuž:	
w*h*l: 1400 * 1100 * 800			B 500B	
Počet: 3	Objem (m3): 1.23	Hmotnosť výstuže (kg): 72	Stupeň vystuženia (kg/m3):	
Material: C20/25	Hmotnosť (t): 2.96	Požiarna odolnosť:	58.20	

Trieda betónu:	STN EN 1992-1-1-C20/25 - XC2 - Cl - 0,4 - Dmax 16-S3
Krytie výstuže:	40mm
Trieda bet. výstuže:	B 500B

VÝŠKOVÝ SYSTÉM: Bpv; JEDNOTKY KÓT: mm; KÓTOVANÉ V ZÁKLADNÝCH ROZMEROCH

03				
02				
01				
Zmena: Issue:	Dátum: Date:	Opis zmeny: Description:	Vypracoval: Designer:	Kontroloval: Checked:



Podpis/Signature



Sada číslo/
Set number



Objednávateľ / Order:			Zhotoviteľ / Contractor:			BODaK	
Ing. arch. Ivor Mečiar, ArtD.			BODaK, s.r.o			Časť / Part:	
Zodpovedný projektant / Responsible Designer:			Projekt / Project:			STATIKA	
Ing. Peter Staš			Dolné Trhovište Chovná hala pre kury s voľným výbehom			Stupeň / Phase:	
Kontroloval / Checked			Miesto / Location:			DSP-RP	
Ing. Marián Tomašák			Dolné Trhovište 224, 920 61 Dolné Trhovište, Slovakia			Číslo zákazky / Contract No:	
Vypracoval / Designer:			Investor / Client:			22_16	
Rebeka Káziková			FOOD FARM s.r.o., Piešťanská 3, 917 03 Trnava			Číslo výkresu / Drawing No:	
Mierka/Scale:	Formát / Format:	Dátum / Date:	Názov výkresu / Drawing Name:			19	
1:20	420x297	23.03.2023	Výkres výstuže základovej pätky ZP4			00	